



BGM bei AFRY

Unternehmenskultur gesund und sicher gestalten –
BGM und ASM verzahnt denken, so geht´s – ganz praktisch!

März 2026



Über uns

AFRY bietet Ingenieur-, Projektmanagement- und Beratungsdienstleistungen an, welche die Energiewende sowie die industrielle Transformation unterstützen und die gesellschaftliche Resilienz stärken.

Mit weltweit 18.000 Expertinnen und Experten vereinen wir globale Reichweite mit lokalem Fachwissen und umfassender Branchenkenntnis, um die Zukunft kommender Generationen nachhaltig zu gestalten.

Making Future



Linda Pålsson
President & CEO

Über uns

Umsatz, SEK

26.5b FY 2024

Länder mit Standorten/Projekte

50/100

Global Division

Energy



Die Energiewende in den Bereichen Energieerzeugung, -speicherung und -verteilung vorantreiben



Global Division

Industry



Förderung des industriellen Wandels, Sicherung widerstandsfähiger Lieferketten und fossilfreier Rohstoffe



Global Division

Transportation & Places



Effiziente Mobilität und nachhaltige Orte für die Zukunft sichern



Deutschland

Deutschland in Zahlen

Standorte

20

Anzahl Mitarbeitende

660

Segmente



Road & Rail



Pulp & Paper



Mining & Metals



Chemicals & Biorefining



Nuclear



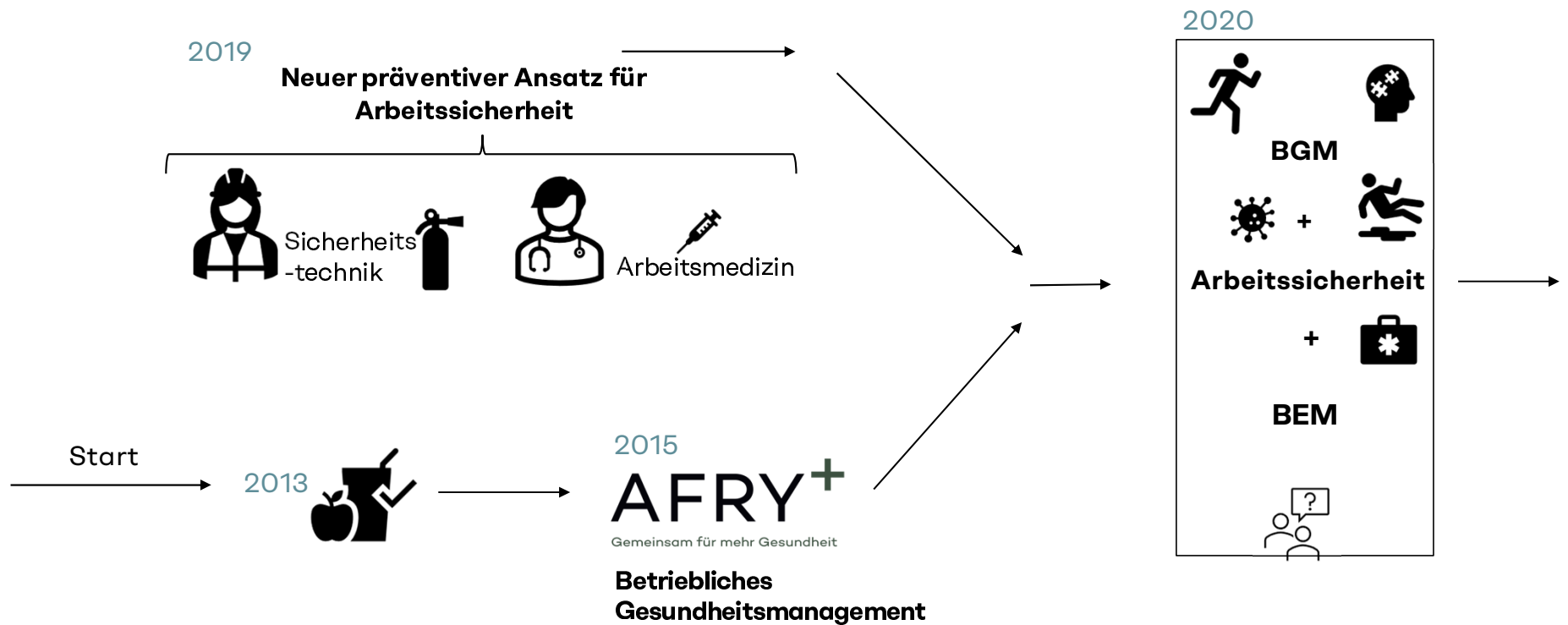
Transmission & Distribution



Management Consulting



Entwicklung von Gesundheits- und Arbeitssicherheitsmanagement



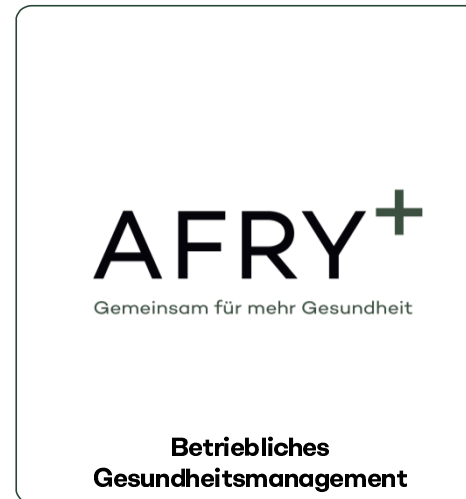
Gesundheit bei AFRY

Gesundheit bei AFRY wird über die folgenden vier Bereiche abgebildet. Alle Bereiche leisten einen wichtigen Beitrag für ein gesundes und sicheres Arbeitsumfeld. In allen Bereichen ist die Herausforderung ein ganzheitliches Konzept für die dezentrale Struktur von AFRY weiterzuentwickeln.

Arbeitssicherheit

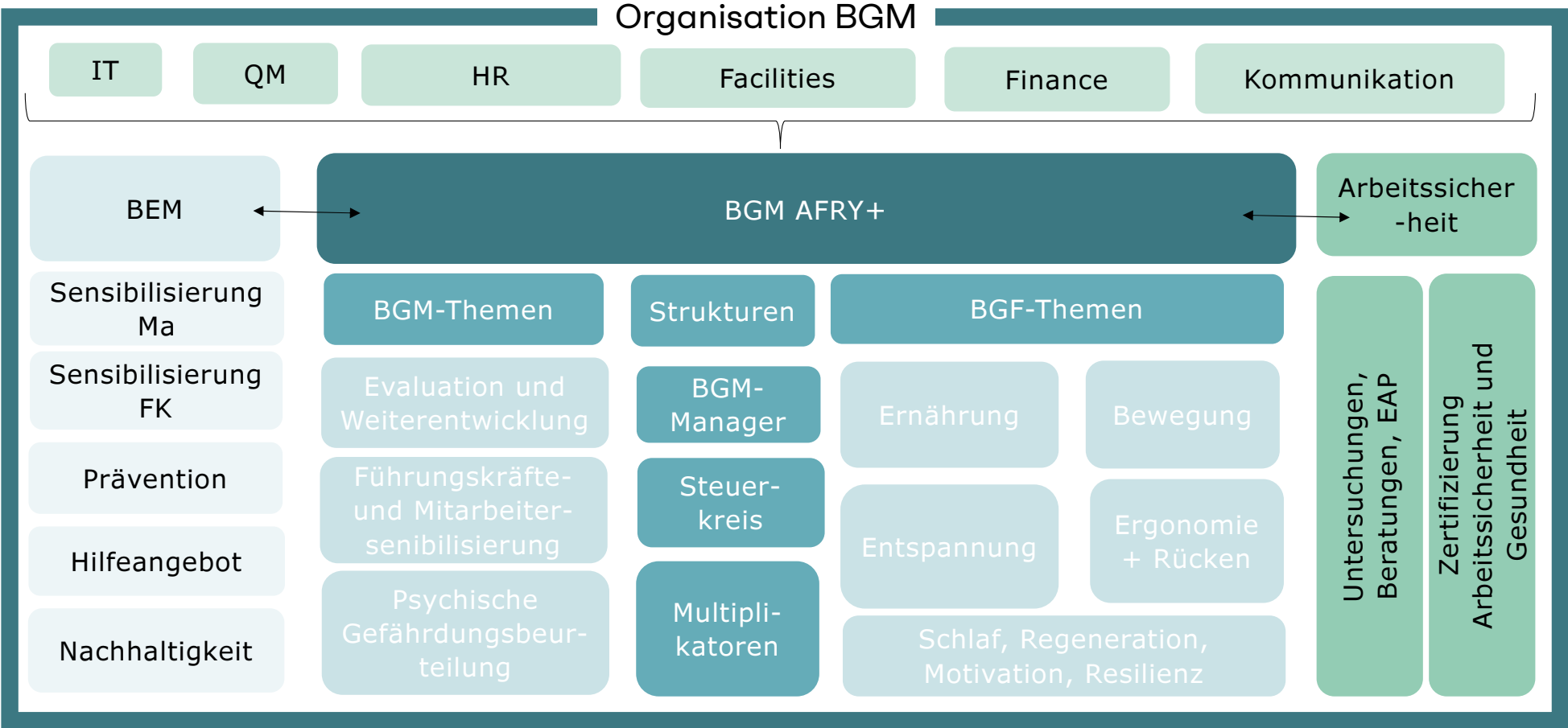


BGM



BEM





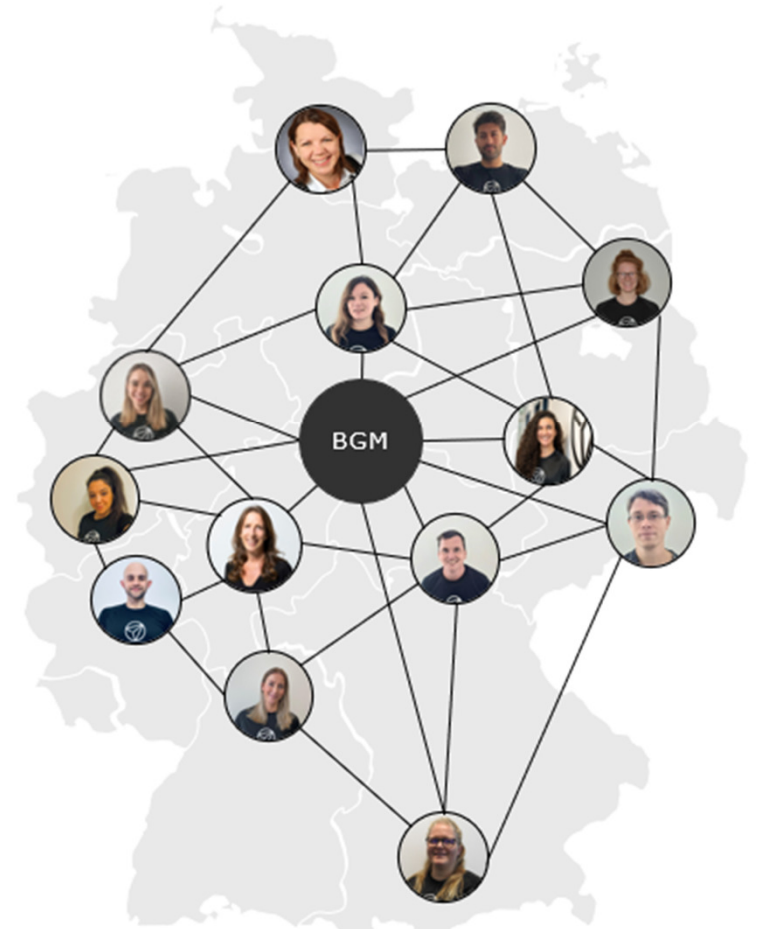
Multiplikatoren sind unser Herzstück

Die BGM-Multiplikatoren sind vor Ort an allen Standorten als Ansprechpartner, Organisatoren und Motivatoren unterwegs.

Mit eigenem BGM- und Zeitbudget realisieren sie passgenaue Standortlösungen.

Einmal im Jahr treffen sie sich zum Multiplikatoren-Seminar und sprechen sich in regelmäßigen online Updates ab.

Sie sind der wesentliche Erfolgsfaktor unseres Projektes.



BGM ist eine Managementaufgabe

„Als BGM-Managerin steuere ich den gesamten Prozess und Sorge dafür, dass alle Unternehmensbereiche eingebunden sind.

Die eigene Stelle, das vom Management unterzeichnete BGM-Konzept, die vielen positiven Rückmeldungen der

Mitarbeitenden und dass wir BGM wirklich authentisch seit über 10 Jahren leben, motivieren mich bei meiner täglichen Arbeit!“

Susanne Kölb-Adam, BGM-Managerin



Aktive Geschäftsführung ist ein Erfolgsfaktor

„Das Betriebliche Gesundheitsmanagement unterstützt uns bei der Weiterentwicklung unserer Führungskultur, ist Markenkern des Employer Brandings und bietet Stabilität für die Herausforderungen der agilen Arbeitswelt und einer Welt im Krisenmodus.“

Eric Knies, Geschäftsführung

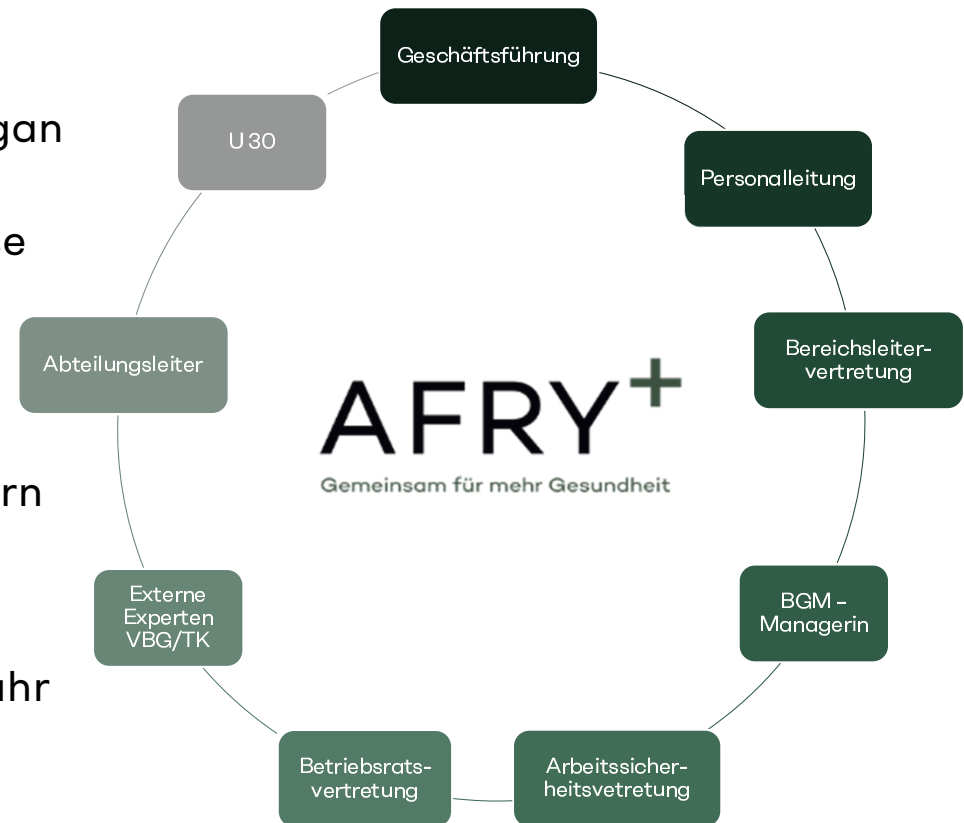


Der Steuerkreis als Entscheidungsgremium

Der BGM-Steuerkreis ist das Steuerungsorgan unseres BGM. Alle gesundheitsrelevanten Themen werden hier besprochen, Ergebnisse analysiert und das weitere strategische Vorgehen im BGM beschlossen.

Er setzt sich aus nebenstehenden Mitgliedern zusammen und trifft sich 1x pro Quartal.

U30 und Abteilungsleiter wechseln jedes Jahr - neue Impulse und mehr BGM-Experten



Unser BGM-Konzept

Wir haben 2019 unsere BGM- Strukturen in einem BGM-Konzept verankert und kontinuierlich fortgeschrieben. Dieses ist von der Geschäftsführung unterzeichnet und bildet die Grundlage für das deutschlandweite Verständnis, wie AFRY das betriebliche Gesundheitsmanagement leben möchte.

Gemeinsam für mehr Gesundheit!



Gute Kooperationen

Vieles kann man nur im Team schaffen.

Unsere externen Partner haben unser BGM weit vorangebracht. Sie haben uns beim systematischen Aufbau unterstützt und heute profitieren wir von ihren innovativen Ideen bei der Weiterentwicklung unseres BGM.

Kooperationen inspirieren.



Kooperationen inspirieren und helfen

Kooperation mit der TK

- BGM-Vertrag über 4 Jahre
- Unterstützung Multiplikatorenseminare
- Workshops für Führungskräfte
- Sonderthemen für Steuerkreissitzungen
- Mehr als 50 Gesundheitstage
- Kurse an allen Standorten
- WLP, die Gesundheits-APP
- Azubiveranstaltung
- MHFA – Mental Health First Aid
- Fehlzeitenbericht als systematische Erfassung





Kooperation mit der VBG

- Teilnahme im Steuerkreis und an der ASA-Sitzung
- Unterstützung Zertifizierung Arbeitssicherheit und Gesundheit
- Seminarangebote für Mitarbeiter und Führungskräfte
- Unterstützung bei der Befragung/Auswertung der psychischen Gefährdungsbeurteilung
- GMS – Gesundheit mit System 2019/2022/2025 bescheinigt bis 2028
- Multiplikatorenseminar seit 2022

Ergonomie und Rückengesundheit

Verhalten- und Verhältnisprävention!

Büroausstattung	ergonomischer Arbeitsplatz mit 70% höhenverstellbaren Tischen an allen Standorten				Gefährdung durch überwiegend sitzende Tätigkeit!	
Arbeits-sicherheit	Ergonomische Beratung am Arbeitsplatz		Unterweisung Mobiles Arbeiten und Homeoffice	Bildschirmarbeitsplatzuntersuchung		
BGM	Rücken-kurse vor Ort	Digitale Bewegte Pause	Break Pro Mobilisierungsprogramm	Gesundheitstage zum Thema		

Ernährung

Ganzjähriges
Thema



Kostenfreie Getränke

an allen Standorten bieten wir Wasserspender, Kaffee und Tee



Tee-Wochen

Im Herbst findet immer die 2-wöchige Teewoche mit frischen Tees an allen Standorten statt



Lunchbox

Zur Mitnahme gesunder Speisen haben die Mitarbeitenden die Lunchbox + begleitende Aktionen



Jährliche Vorträge

Zum Thema Ernährung gibt es jedes Jahr einen Impulsvortrag und praktischen Einheiten passend zu dem Jahresthema



Kochinitiativen

An einzelnen Standorten kochen und essen die Mitarbeitenden gemeinsam in der Mittagspause

Unternehmenskultur gesund und sicher gestalten

Psychische Gesundheit

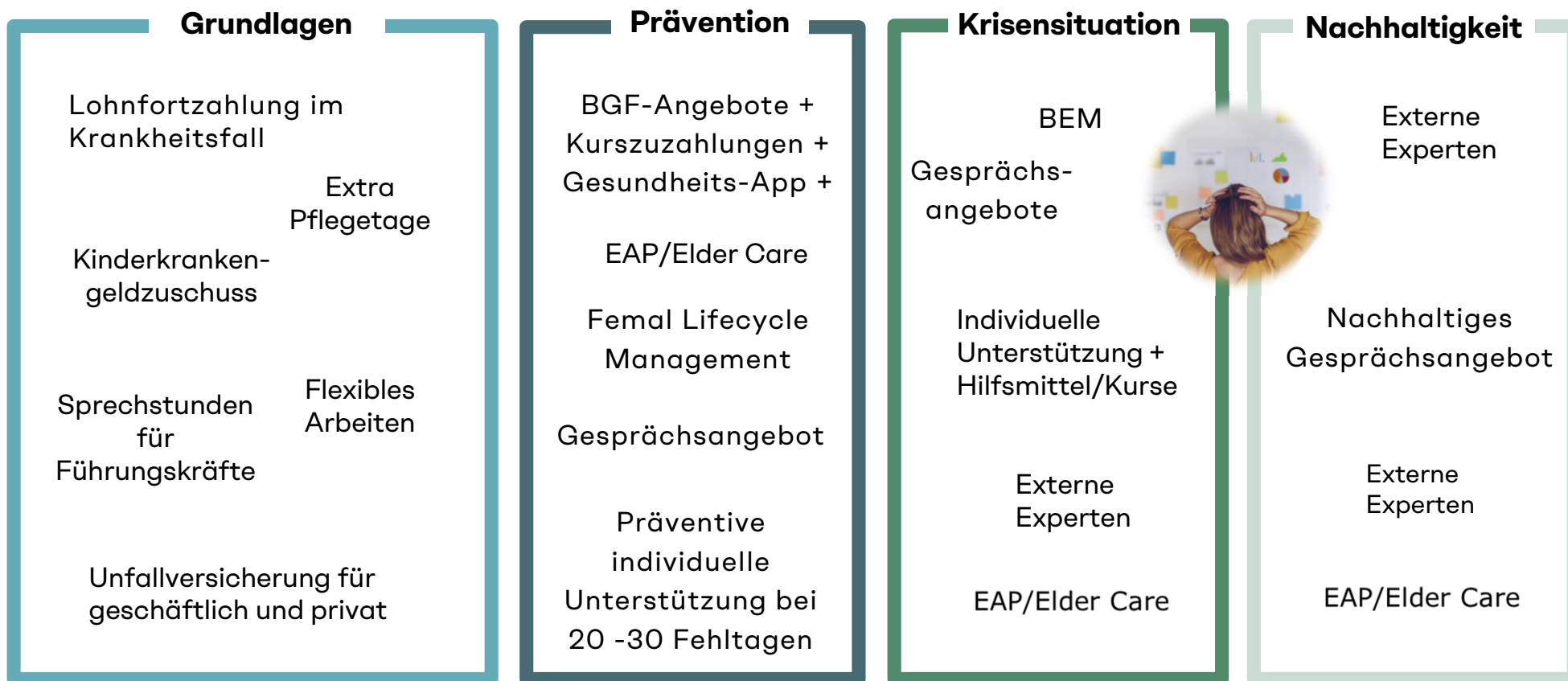


Wir nehmen das Thema „**mentale Gesundheit**“ schon lange ernst

Workshop für Führungskräfte zum Thema „Umgang mit belasteten Mitarbeitenden“

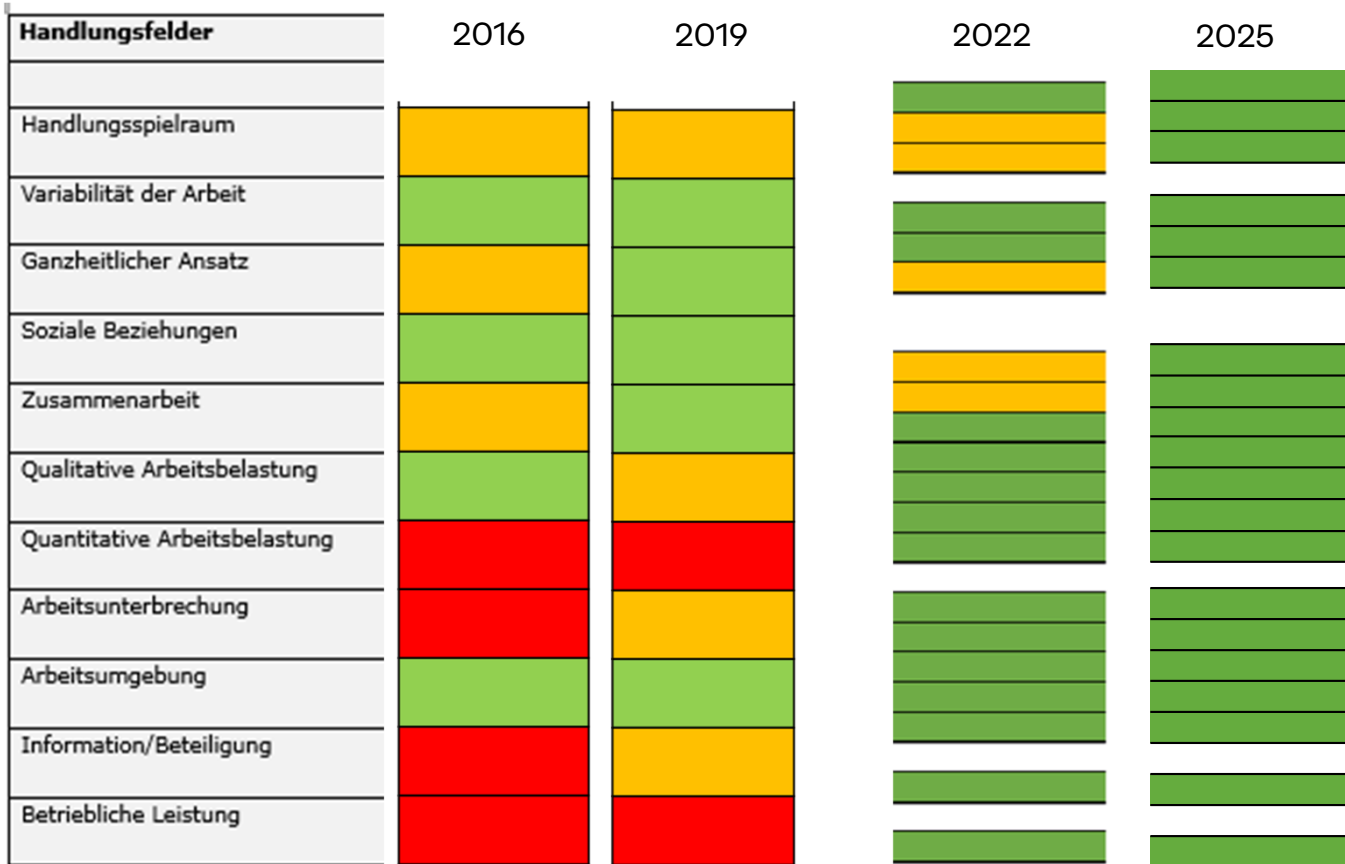
BGM	4. Befragung - Psychische Gefährdungsbeurteilung	Digitale Angebote über die WLP – APP und vor Ort Kursangebote	Führungskräfteschulungen „Umgang mit belasteten Mitarbeitenden“
BEM	Hilfsangebot zur Rückkehr an den Arbeitsplatz, präventive Hilfeangebote schon bevor Mitarbeitende zu BEM-Fällen werden		
Arbeits-sicherheit	EAP – Hotline – Beratungshotline anonym und kostenfrei + Pflegemanagement	Hilfe für Mitarbeitende in Krisensituationen	

Angebote für Mitarbeitende in Krisensituationen



Psychische Gefährdungsbeurteilungen

Rücklauf
-quote
2025
77%



Arbeitsressourcen	
Arbeitsinhalt / Arbeitsaufgabe	Handlungsspielraum
	Variabilität
Soziale Beziehungen	
	Unterstützung durch Kollegen
	Unterstützung durch Vorgesetzte
	Feedback und Anerkennung
Arbeitsbelastungen	
Arbeitsinhalt / Arbeitsaufgabe	
	Informationsmängel
	Informationsflut
	Rollenunklarheit
	Qualifikationsmängel
	Unterforderung
	Soziale Belastungen durch Kunden
	Emotionale Dissonanz
Arbeitsorganisation	
	Belastende Arbeitszeit
	Entgrenzende Arbeitszeit
	Arbeitsintensität
	Unterbrechungen
	Fehlende Kommunikationsmöglichkeiten
Soziale Beziehungen	
	Soziale Stressoren durch Kollegen
Arbeitsumgebung	
	Umgebungsbelastungen

Unternehmenskultur gesund und sicher gestalten

Bewegung

Gesunde
Aktionen
zahlen auf
Teambuilding
ein



Laufinitiativen

An allen Standorten gibt es die Möglichkeit an Firmenläufen und Laufgruppen teilzunehmen



Bootcamp

Deutschlandweit können im Freien Bootcamps besucht werden, die mit zertifizierten Trainern durchgeführt und von KK bezuschusst werden.



Schwimmbadkarten

Deutschlandweit besteht die Möglichkeit gemeinsam Schwimmbadkarten zu teilen und so gemeinsam schwimmen zu gehen



Zuschüsse zu Kursen

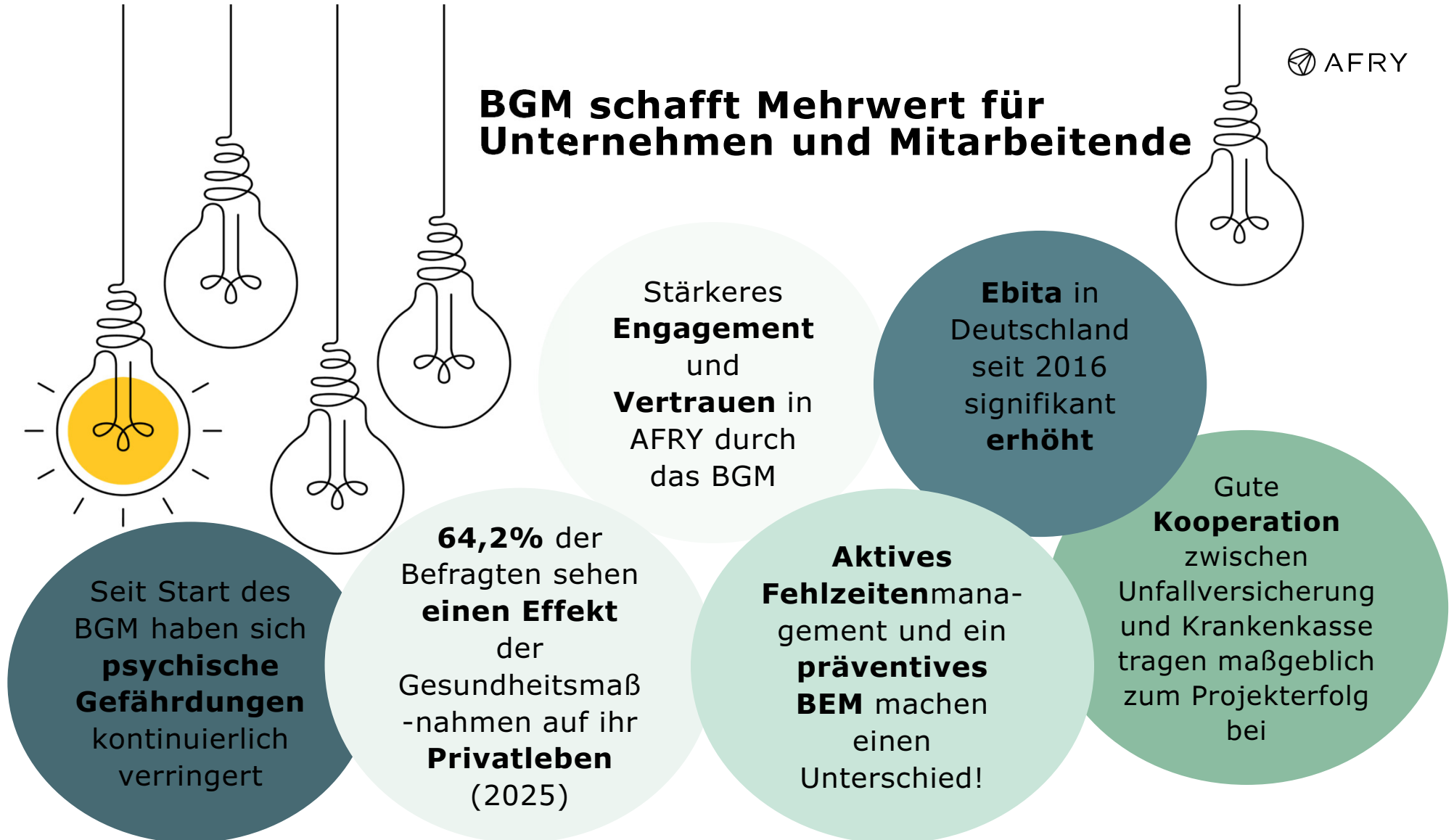
2 x im Jahr bezuschusst AFRY-Gesundheitskurse mit zertifizierten Trainern. Die Kurse könne im Arbeitsumfeld aber auch im Privaten besucht werden.



Jährliche Schritte-Challenge

Jedes Jahr findet eine Team-Schritte Challenge deutschlandweit statt. 5er Teams sammeln über 4 Wochen Schritte und kommen gemeinsam in Bewegung.

BGM schafft Mehrwert für Unternehmen und Mitarbeitende



Kontakt Daten

Susanne Kölb-Adam

Healthcare-Specialist / BGM-Managerin

M: +49 172 1899006

susanne.koelb-adam@afry.com

AFRY Deutschland GmbH

Heinrich-von-Stephan-Str. 3-5

68161 Mannheim

Deutschland

